



技術仕様

精度	<2% FS (一定の条件下において)
測定レンジ	0-1, 0-10, 0-100, 0-1000ppm, FS オート・レンジまたはマニュアル・レンジを切り替え可能
アプリケーション	不活性ガス、ヘリウム、水素、アルゴン、混合ガス中における酸素濃度測定
認証	一般用途
定期校正	少なくとも3ヶ月周期で基準ガス*を使用 *基準ガス=フルスケールの約80%の窒素バランス
継手	1/4"コンプレッション・フィッティング
制御	防水キーパッド メニューからのレンジ選択、校正、システム設定
ディスプレイ	グラフィックLCD 2.75×1.375";表示分解能 0.001ppm
筐体	ポリエステル(ガラス繊維補強)
流量	推奨流量;0.5~1.0 L/min
直線性	>.995 全てのレンジ域
圧力	入口;流量0.5L/min以上を確保しつつ35~210kPaで調整 出口;大気放出
電源	100-120VAC 50/60Hz 190VA
応答性	目標値の90%レベルまで10秒以下
サンプルシステム	4方弁(サンプル/バイパス切替)、面積式流量計 ヒーター・アセンブリ、PID温調制御器材一式内蔵
感度	<0.5% FS
センサーモデル	GPR-12-2000MS2
センサー寿命	24ヶ月 25°C/1atm環境下で100ppm以下を計測し続けた場合 保証:1年間
信号出力	4-20mA FS
温度範囲	-10~45°C
接液部	ステンレス・スチール
重量	約 10kg
寸法	H308×W255×D160mm

※Specification subject to change without notice.

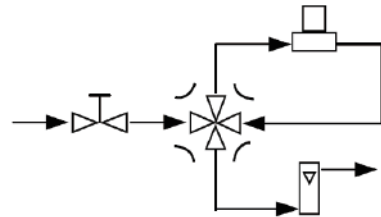


GPR-1900MS 温調機能付 ポータブルPPB酸素計

寒冷地での使用を可能にした温調機能付

特長

- ▶感度 0.5% FS
- ▶PID制御による温度調節機能内蔵
- ▶サンプリングシステム内蔵



内蔵されているサンプリング・システムでは、サンプル(Sample)とバイパス(Bypass)の切替が出来ます。サンプル・ラインを切り替える際に混入する可能性のある高酸素濃度のガスからセンサをアイソレート(隔離)することが可能となります。

販売店

日本総発売元

ミッセルジャパン株式会社

本 社 東京都武蔵野市中町1-19-18 武蔵野センタービル 〒180-0006
TEL:0422-50-2600 FAX:0422-52-1700

大 阪 大阪府吹田市広芝町8-12 第3マイダビル 〒564-0052
営業所 TEL:06-6378-2600 FAX:06-6330-1702

e-mail : info@michell-japan.co.jp

www.michell-japan.co.jp