



技術仕様

精度	<2% FS (一定の条件下において)
測定レンジ	0-10, 0-100, 0-1000ppm, 0-1%, 0-25% (CAL)FS オート・レンジまたはマニュアル・レンジを切り替え可能
アプリケーション	不活性ガス、ヘリウム、水素、混合ガス、二酸化炭素ガス 中における酸素濃度測定
認証	一般用途
定期校正	3ヶ月周期で基準ガス*を使用 *基準ガス=フルスケールの約80%の窒素バランス
継手	1/8"コンプレッション・フィッティング
制御	防水キーパッド メニューからのレンジ選択、校正、システム設定
ディスプレイ	グラフィックLCD 2.75x1.375";表示分解能 .01ppm
筐体	アルミニウム製
流量	推奨流量;0.5~1L/min
LED表示	バッテリー残量僅か(BAT LOW)(72時間経過で警報) 充電モード(CHARGE)
直線性	>.995 全てのレンジ域
圧力	入口;流量0.5L/min以上を確保しつつ35~210kPaで調整 出口;大気放出
電源	充電式バッテリー(60日間/ポンプ駆動時8時間)
応答性	目標値の90%レベルまで10秒以下
サンプルシステム	4方弁(サンプル/バイパス切替)、面積式流量計 内蔵型ポンプ ※オプション コアレスリングフィルター ※オプション
感度	<0.5% FS
センサーモデル	GPR-12-333;二酸化炭素ガス以外 XLT-12-333;0.5%以上の二酸化炭素を含んだ混合ガス
センサー寿命	24ヶ月 25°C/1atm環境下で1000ppm以下を計測し続けた場合 保証:1年間
信号出力	0-1V FS
温度範囲	5~45°C
接液部	ステンレス・スチール
重量	約 5.5kg
寸法	W23×H21×D11cm

※Specification subject to change without notice.

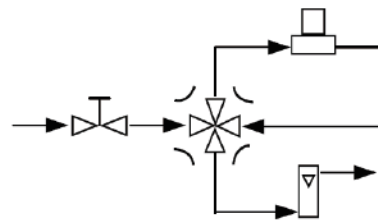


GPR-1200 ポータブルPPM酸素計 充電式バッテリー駆動

内蔵型ポンプをオプションで選択可能!

特長

- ▶感度 0.5% FS
- ▶バッテリー内蔵のポータブルタイプ
- ▶サンプリングシステム内蔵



内蔵されているサンプリング・システムでは、サンプル(Sample)とバイパス(Bypass)の切替が出来ます。
サンプル・ラインを切り替える際に混入する可能性のある高酸素濃度のガスからセンサをインソレート(隔離)することが可能となります。

販売店

日本総発売元

ミッシェルジャパン株式会社

本 社 東京都武蔵野市中町1-19-18 武蔵野センタービル 〒180-0006
TEL:0422-50-2600 FAX:0422-52-1700

大 阪 大阪府吹田市広芝町8-12 第3マイダビル 〒564-0052
営業所 TEL:06-6378-2600 FAX:06-6330-1702

e-mail : info@michell-japan.co.jp

www.michell-japan.co.jp