



技術仕様

精度	<2% FS (一定の条件下において)
測定レンジ (500)	0-500, 0-1000ppb, 0-10, 0-100, 0-1000ppm
(1000)	0-1000ppb, 0-10, 0-100, 0-1000ppm
	オート・レンジまたはマニュアル・レンジを切り替え可能
アプリケーション	窒素、水素、ヘリウム、アルゴン（不活性ガス）中における酸素濃度測定
認証	一般用途
アラーム	2×ユーザー設定可能警報（非タッチ型C接点リレー）
出力信号	4-20mA（アイソレート）、0-5Vdc、0-1Vdc
定期校正	最長でも3ヶ月周期で基準ガス*を使用 *基準ガス=フルスケールの50~80%の窒素バランス
補正	大気圧下の圧力・温度
継手	1/4"コンプレッション・フィッティング
制御	防水キーパッド メニューからのレンジ選択、校正、システム設定
ディスプレイ	グラフィックLCD 5.00"×2.75"；表示分解能 .01ppb
筐体	アルミダイカスト
流量	推奨流量；0.5 L/min
直線性	> .995 全てのレンジ域
圧力	入口；流量0.5L/min以上を確保しつつ 35~210kPaで調整 出口；大気放出
電源	ユニバーサル電源（100~250VAC）
応答性	目標値の90%レベルまで20秒以下
サンプルシステム	4方弁（サンプル/バイパス切替）、面積式流量計 温調機能 ※オプション リモート通信 ※オプション
感度	<0.5% FS
センサーモデル	GPR-12-2000MS2 窒素、水素、ヘリウム、アルゴン（不活性ガス）
センサー寿命	12~24ヶ月 25°C/1atm環境下で100ppm以下を計測し続けた場合 保証：1年間
温度範囲	5~45°C
接液部	ステンレス・スチール
重量	約 6.5kg
寸法	W255×H190×D314mm

オプション ※詳細はお問い合わせください

※Specification subject to change without notice.



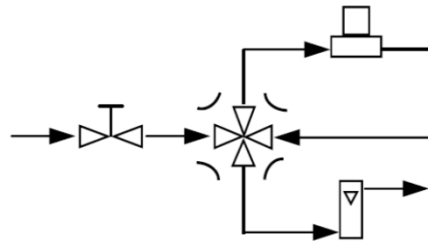
PI2-MS 500/1000

PPM~PPBオンライン型酸素計

Advanced Sensor Technology

特長

- ▶ 感度 0.5% FS
- ▶ 500ppbレンジまでの優れた直線性
- ▶ 最小感度2.5ppbまたは5.0ppb



内蔵されているサンプリング・システムでは、サンプル（Sample）とバイパス（Bypass）の切替が出来ます。
サンプル・ラインを切り替える際に混入する可能性のある高酸素濃度のガスからセンサをアイソレート（隔離）することが可能となります。

日本総発売元

ミツセルジャパン株式会社

本社 東京都武蔵野市中町1-19-18 武蔵野センタービル 〒180-006
TEL:0422-50-2600 FAX:0422-52-1700

大阪 大阪府吹田市広芝町8-12 第3マイダビル 〒564-0052

営業所 TEL:06-6378-2600 FAX:06-6330-1702

e-mail:info@michell-japan.co.jp

WEB: www.michell-japan.co.jp

